

# 用户报告

汽车制造



咬合连接



名称	咬合连接夹头
型号	DFB-850
ID 识别号	00000087110
制造年份	05/2012
订单	584883
数量	6 件和 2 件
其他	

## 任务:

左前和右前挡泥板的连接。其由 3 个不同板厚的零件组成，并且应该在不用粘合剂的情况下进行连接。一大难点在于挡泥板支撑区域中因空间受限很难够到部件。



## 解决方案:

前挡泥板将在不用粘合剂的情况下用一个咬合连接夹头生产制作，其夹头尖头非常窄。此外，使用一个扁平凹模，其结构高度较低。只有这样才能方便地够到部件，从而能够在挡泥板和支撑之间进行接合连接。各部件实现了板厚混合，其使用一个相同的冲模/凹模组合进行接合。每个挡泥板总共设有 11 个咬合连接点。咬合连接夹头属于伺服电动咬合连接系统，设计为固定式和移动式，用于通过机器人进行搬运。

## 客户评价:

- 总是准时交货
- 在启动和生产方面没有问题
- 用户界面易于操作
- 结构化软件
- 良好的培训材料和结构化资质
- 获积极评价的供应商

DFB-850

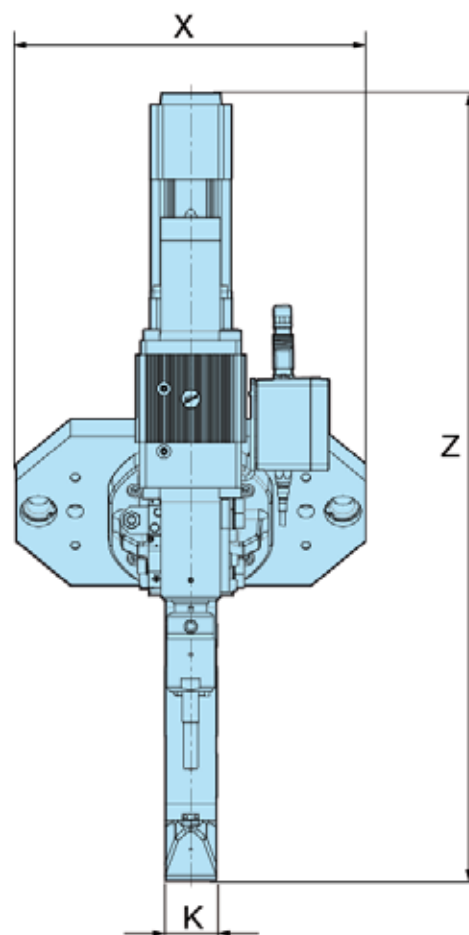
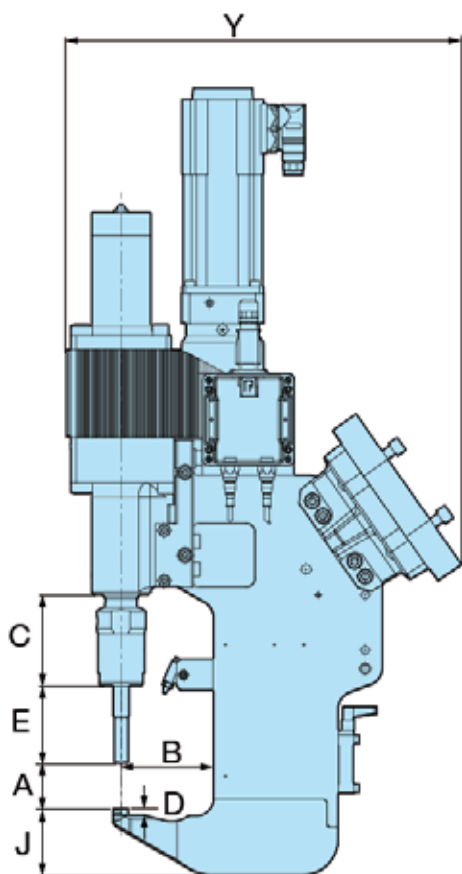


扁平凹模



名称	咬合连接夹头
型号	DFB-850
ID 识别号	00000087110
驱动装置	伺服电机
压力	最大 80 kN
汽缸冲程	50 mm
气动额定压力	最小/最大 5/6 bar
重量	90 kg

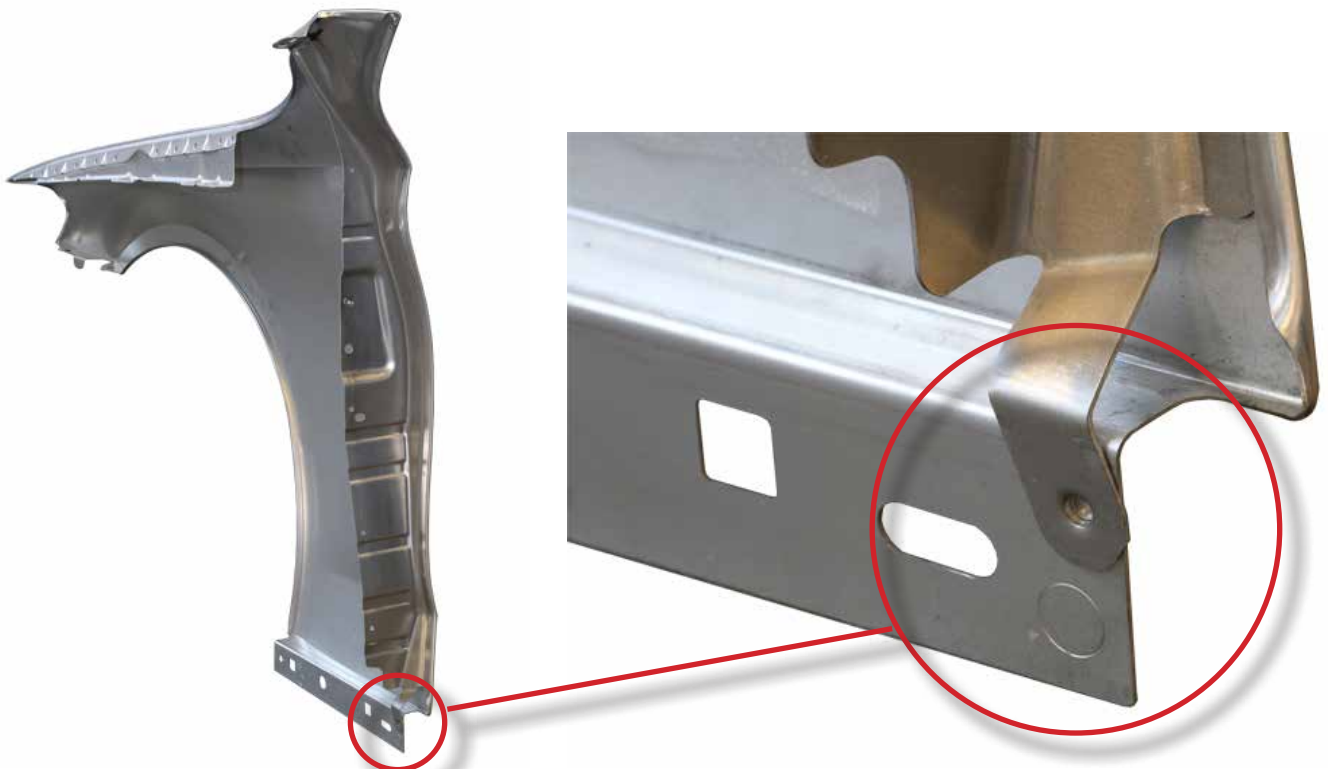
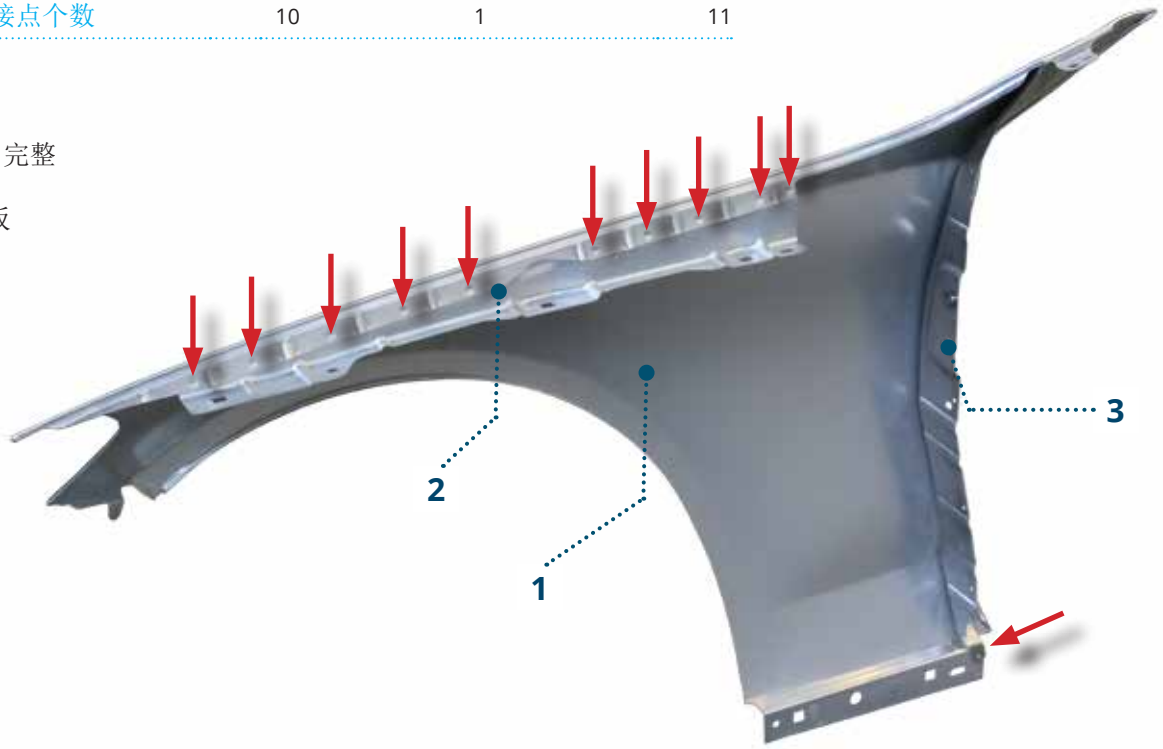
开口尺寸	[A]	[mm]	48
水平伸距	[B]	[mm]	100
	[C]	[mm]	99
夹头尖头上模具支架凸出部分	[D]	[mm]	6.8
模具支架凸出部分, 挺杆侧	[E]	[mm]	84.5
夹头尖头高度	[J]	[mm]	73.5
C 形夹头宽度	[K]	[mm]	56
宽度	[X]	[mm]	380
长度	[Y]	[mm]	429
高度	[Z]	[mm]	855.5



接合任务	1	2	
咬合连接方式	R-DF 8	R-DF 8	
部件	$t_1$ 挡泥板	连皮	
材料	$t_1$ 铝	铝	
冲模侧单接合件厚度	$t_1$ 1.0 mm	1.0 mm	
中间层	无	无	
部件	$t_2$ 支撑	挡泥板	
材料	$t_2$ 铝	铝	
凹模侧单接合件厚度	$t_2$ 1.5 mm	1.0 mm	
咬合连接点个数	10	1	11

挡泥板，完整

- 1 挡泥板
- 2 支撑
- 3 连皮



## 伺服电动咬合连接系统：

概述和结构：

- 1 咬合连接夹头，用于使用伺服电动驱动装置和咬合模具（冲模和凹模）进行机器人连接
- 2 微喷雾系统（可选的额外配置）
- 3 控制柜，带驱动单元用伺服调节器和集成式过程监控，用于可视化的软件
- 4 电缆套件，用于控制柜与咬合连接夹头之间（固定式设计时）和控制柜与机器人支脚之间（带有机器人的搬运系统）的连接

可选的额外配置包括：

- 微喷雾系统
- 咬合连接夹头上的浮动式支承

（图示的部件仅作为示例显示，可能在设计和尺寸上有所偏差。）



## 85 多年的成功经验

公司从 1936 年成立以来到目前为止一直在坚定地迈向我们的目标。我们将一如既往地通过高效技术方案快速和经济地满足客户的要求。作为在板材、管材和型材无削冷变形领域拥有多年丰富经验的专家以及创新性板材咬合连接技术的开拓者，ECKOLD 为我们的客户提供全方位的标准化刀具以及特殊解决方案。在所有板材加工工业和有关手工业中我们的技术具有广泛的应用空间。在该领域中 ECKOLD 不仅能够为客户提供定制化的方案，还是客户的得力伙伴。

## 从 A 到 Z 的服务

- 为客户进行测试和分析
- 制作样板/部件
- 准备工具设计的可行性研究
- 概念开发和技术解决方案的建设性实现
- 在我们自己的工厂生产
- 在客户处进行调试
- 定期维护
- 为客户的工艺优化提供支持
  - 支持机器人位置示教过程
  - 制作显微照片/评估铆接点质量
  - 在线支持
- 按照 SOP 调试后的启动支持
- 培训系统操作员/维护人员/专家

## 事实与数据

- 成立于 1936 年
- 产品在 100 多个国家使用
- 全球超过 25 个销售合作伙伴
- 在英国、匈牙利和美国设有销售公司
- 通过 ISO 9001:2015 认证
- 通过 ISO 14001:2015 认证



### Eckold technics GmbH & Co. KG

Walter-Eckold-Str. 1  
37444 St. Andreasberg  
Germany  
电话: +49 5582 802 0  
www.eckold.de  
info@eckold.de

### Eckold GmbH & Co. KG

Walter-Eckold-Str. 1  
37444 St. Andreasberg  
Germany  
电话: +49 5582 802 0  
www.eckold.de  
info@eckold.de

### Eckold Limited

15 Lifford Way  
Binley Industrial Estate  
Coventry CV3 2RN  
Great Britain  
电话: +44 24 764 555 80  
www.eckold.de  
sales@eckold.co.uk

### Eckold Kft.

Móricz Zsigmond rkp. 1/B. fszt. 13.  
9022, Győr  
Hungary  
电话: +36 70 943 311 8  
www.eckold.hu  
info@eckold.hu

### Eckold Corporation

2220 Northmont Parkway, Suite 250  
Duluth GA 30096  
USA  
电话: +1 770 295 0031  
www.eckoldcorp.us  
info@eckoldcorp.us

